



**GR€F**  
Alicante 2010

# XV Jornadas de Estudio

Alicante 17- 18 Junio 2010

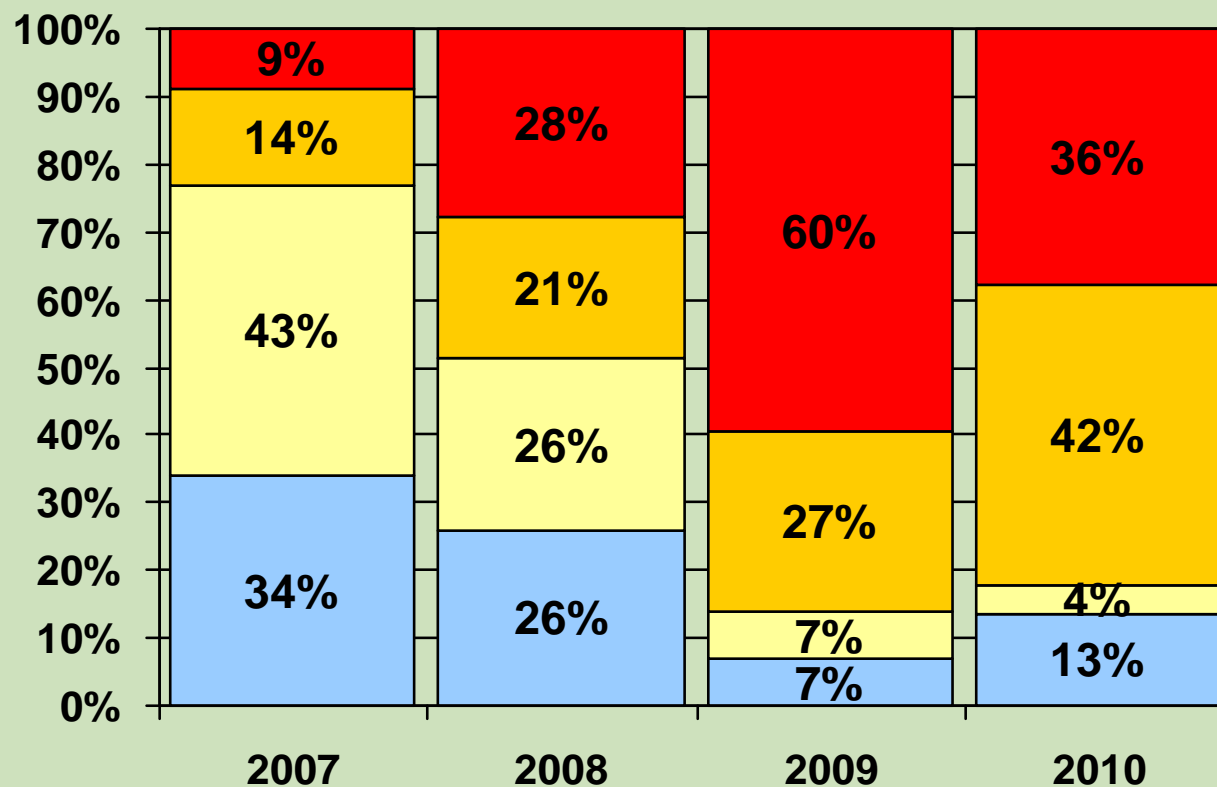
# Tendencia del presupuesto

■ > 20%

■ + 5% + 20%

■ 0% + 5%

■ Disminución



2007: +24,5%

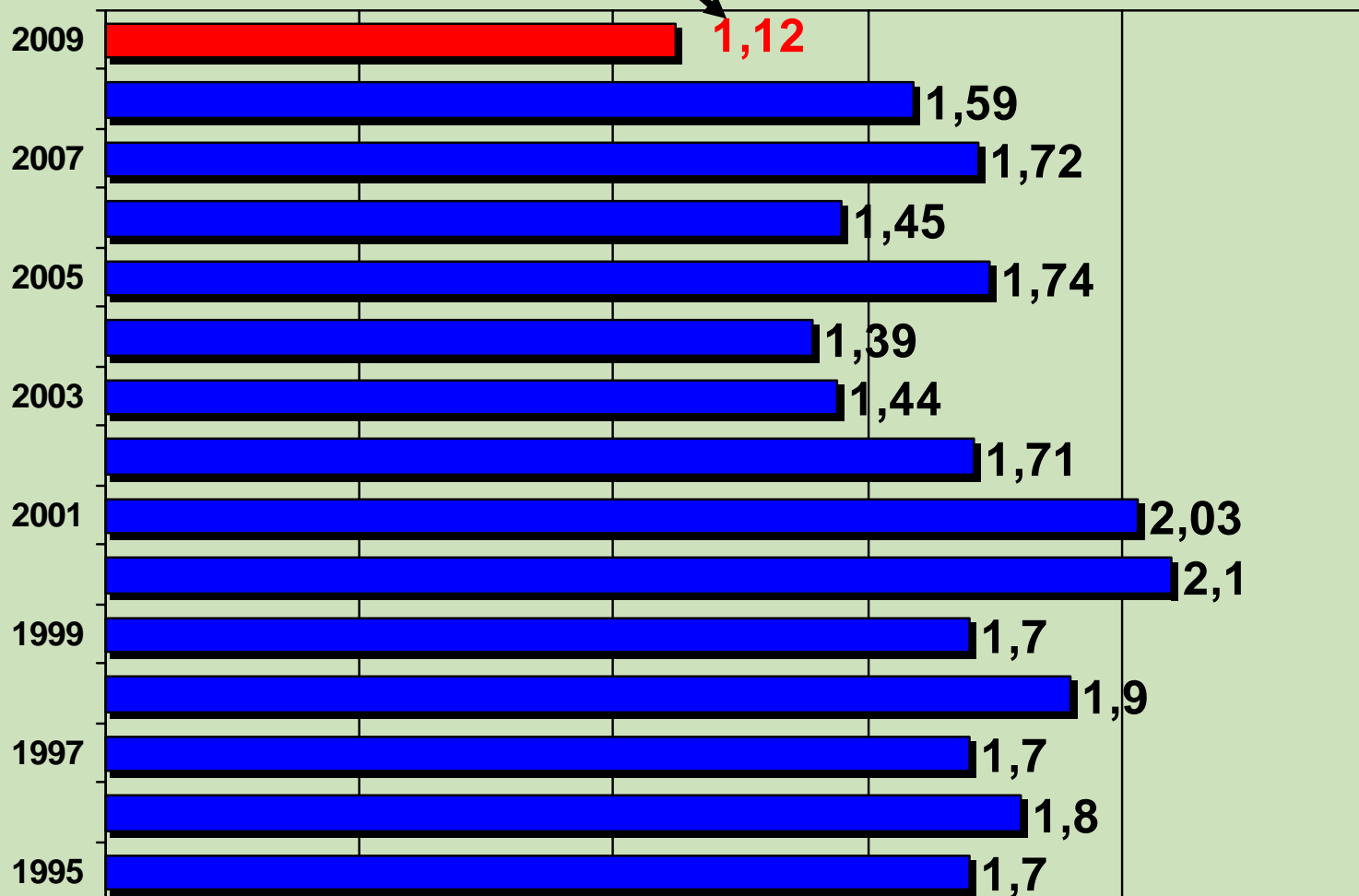
2008: +11,1%

**2009: -15,3% (valor ajustado -22,16%) Zaragoza -11,2% (eLogos -16,5%)**

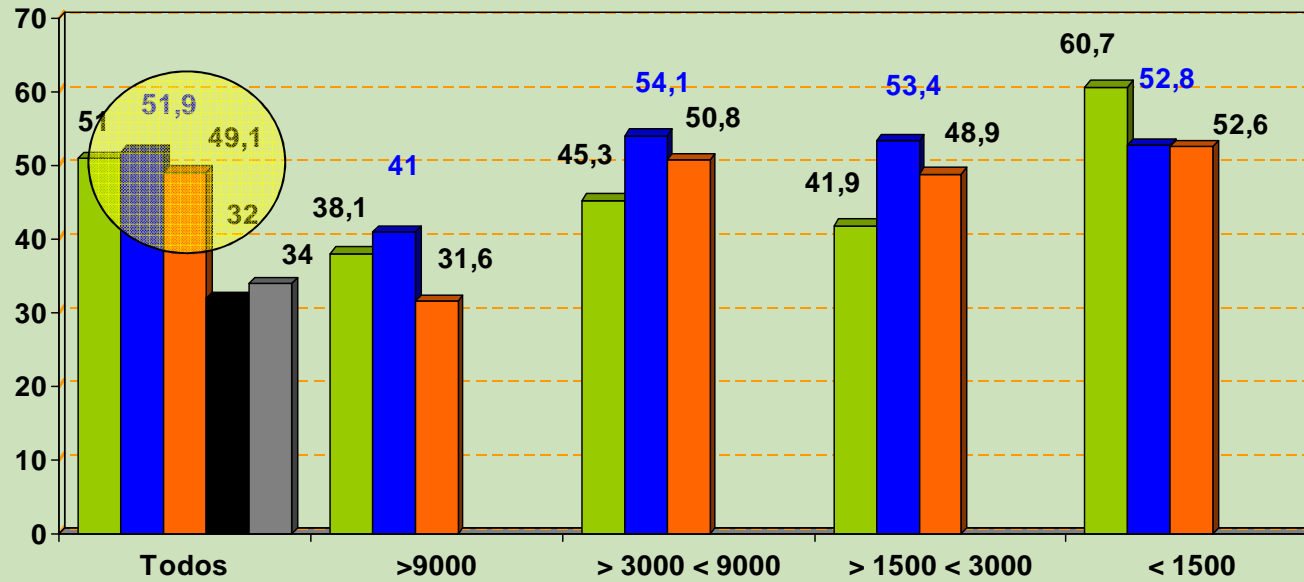
2010: + 2,2% ??? (eLogos 2008 para 2009: aumentar o mantener)

# Inversión Sobre Masa Salarial

En épocas de expansión en UE y USA, el 1% se consideraba óptimo.

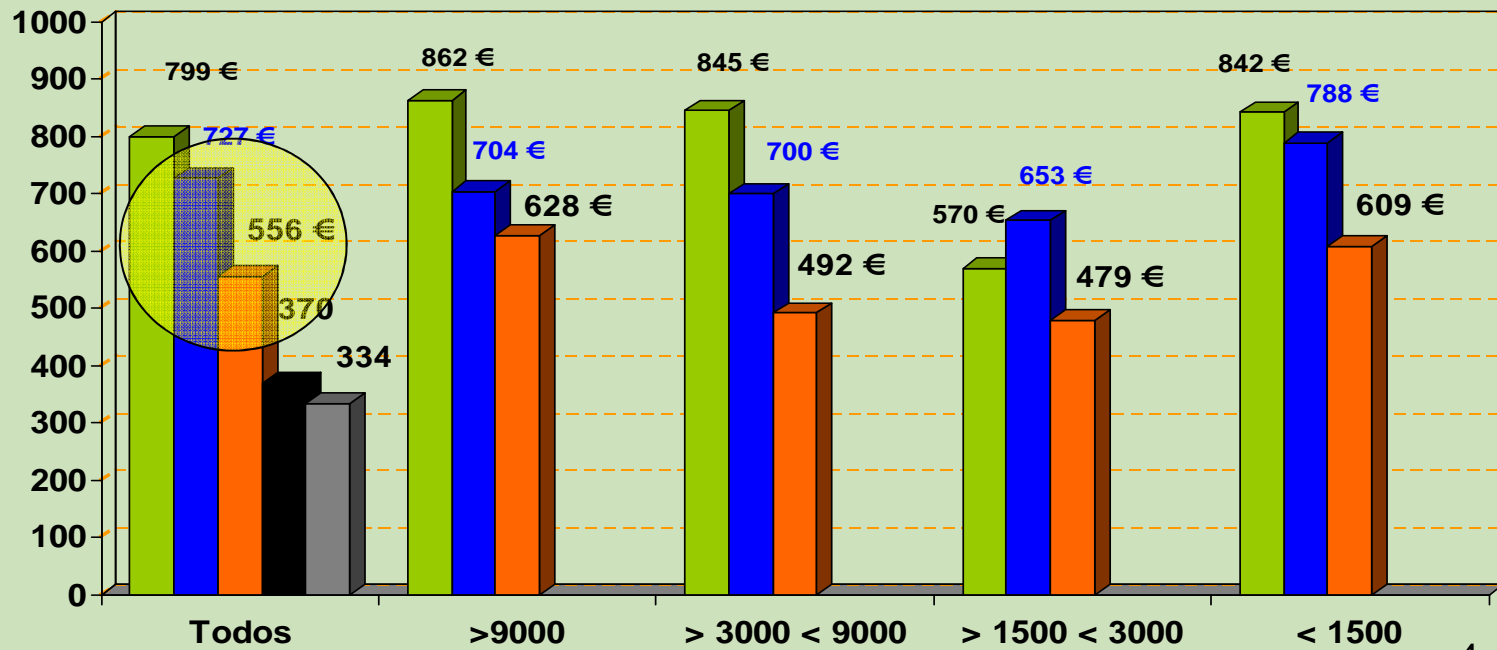


\* 2009 valor real ajustado **1,01**



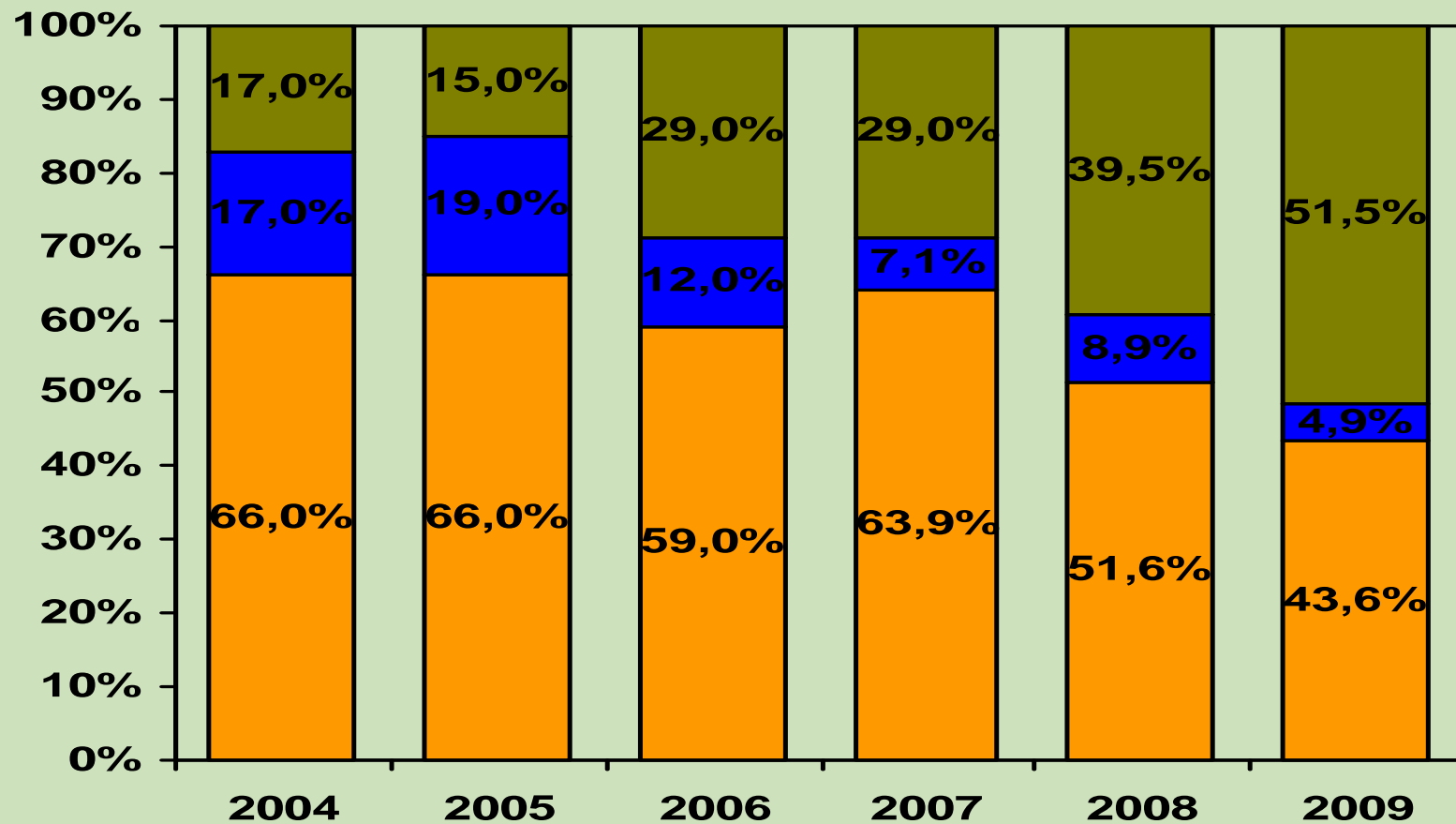
■ 2007 ■ 2008 ■ 2009 ■ GRANDES EMPR 2008 ■ GRANDES EMPR 2009

Inversión / empleado (-30%)



# Distribución horas

■ Presencial ■ Distancia TR ■ Online



Grandes Empresas 2009: el 27% de las horas totales son online

# Evolución 2006-2009

2006	Asistentes	Horas	Inversión
Presencial	42,0	59,3	79,9
Distancia	4,9	12,0	4,8
On-line	53,1	28,7	15,3

2009	Asistentes	Horas	Inversión
Presencial	29,9	43,5	75,3
Distancia	2,5	5,0	1,7
On-line	67,6	51,5	23,0

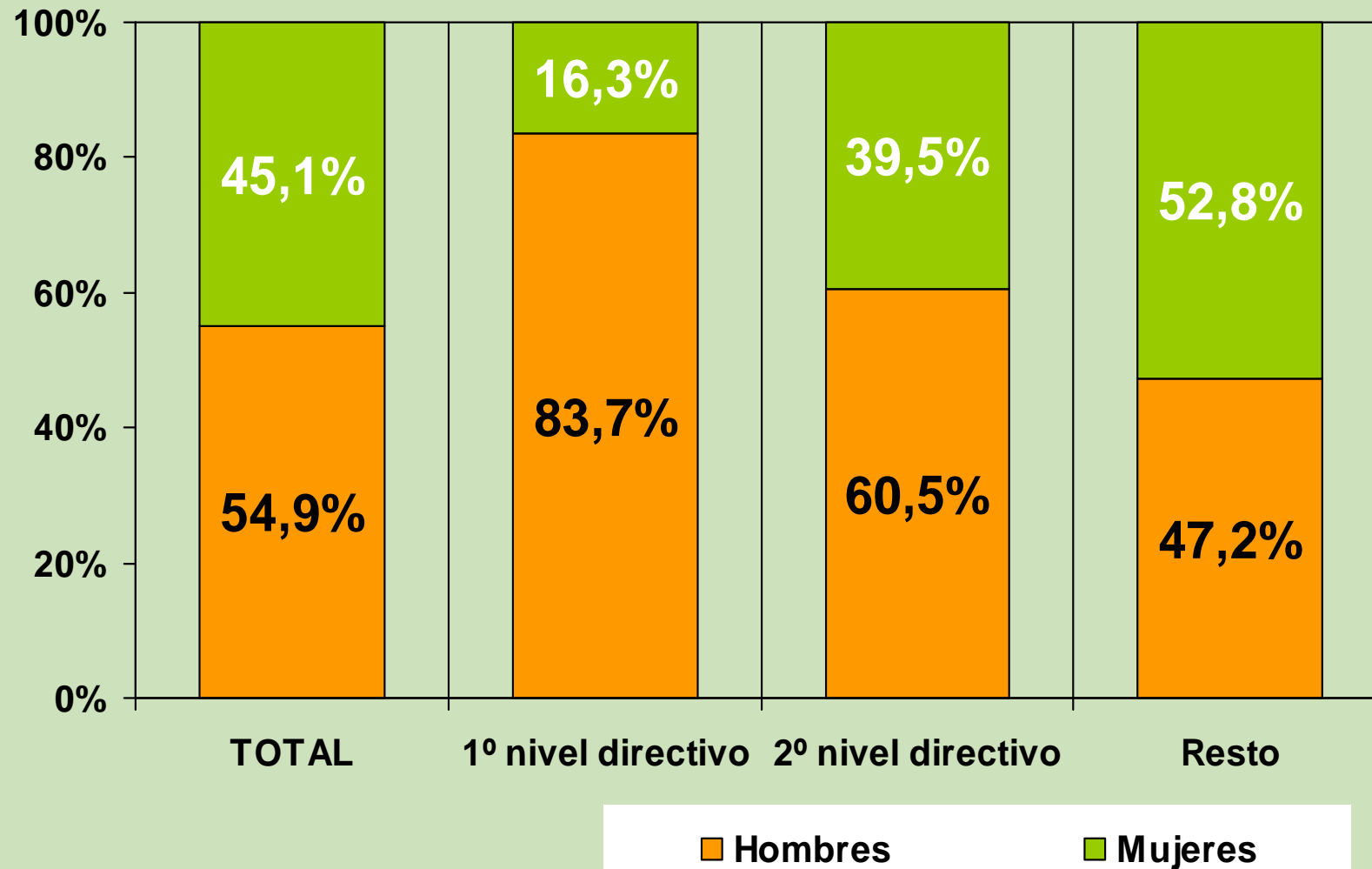
2008	Asistentes	Horas	Inversión
Externa	41,9%	49,55	60,2%
Interna	51,0%	35,5%	15,7%
Seminarios externos	3,5%	4,7%	13,6%
Idiomas	3,6%	10,3%	10,5%

2009	Asistentes	Horas	Inversión
Externa	21,1%	40,4%	42,3%
Interna	77,6%	50,9%	43,2%
Seminarios externos	0,4%	2,5%	3,5%
Idiomas	0,9%	6,2%	11,0%

# Presencia de la mujer

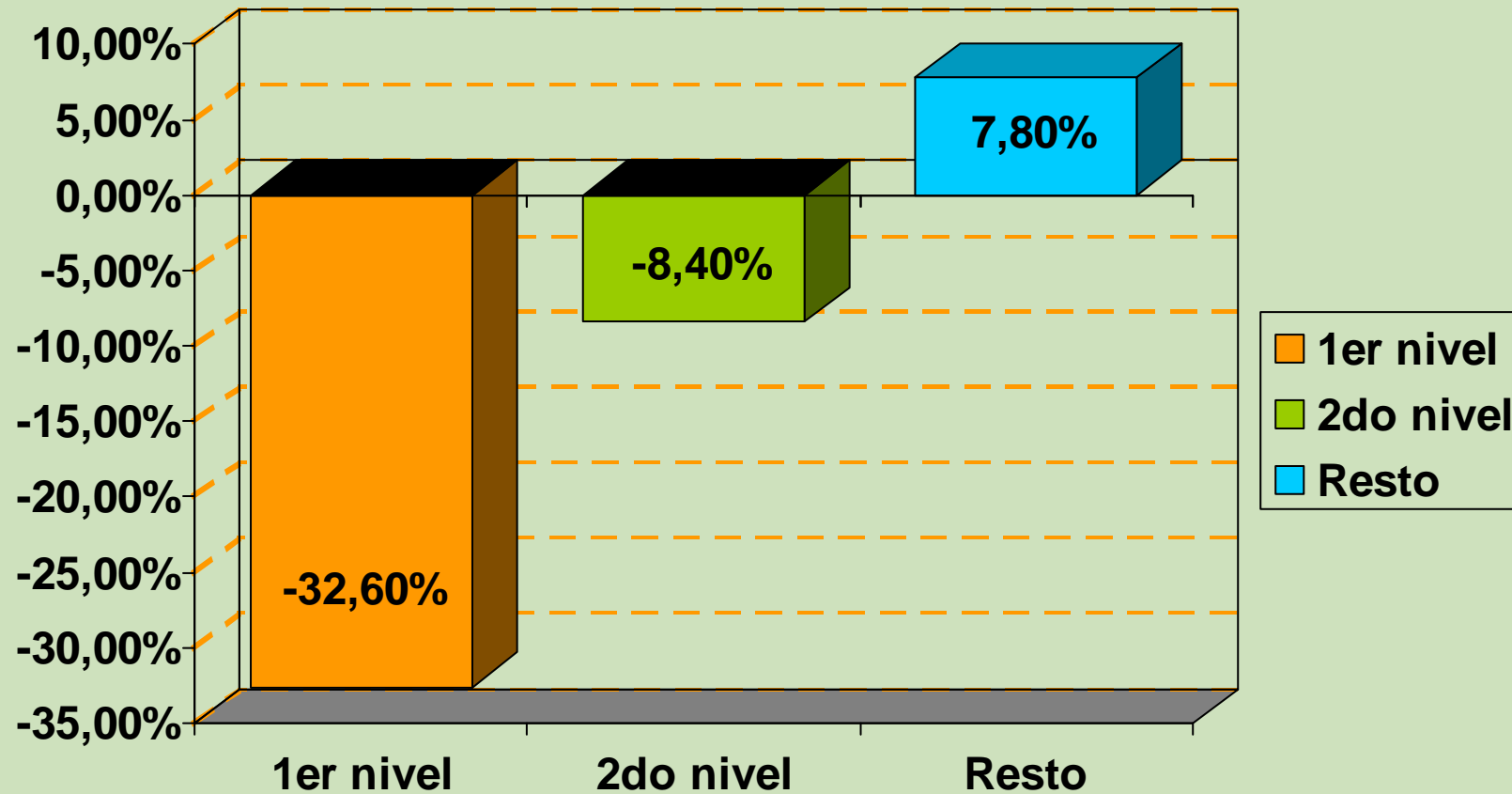
- En proporción a su porcentaje en las entidades, las mujeres asisten a Formación **un 3% más que los hombres.**
- El porcentaje medio de mujeres es del **44,4%** de la plantilla (horquilla del 64% al 21%) y por el tamaño de las entidades las diferencias son mínimas (máx. 0,9 décimas).
- Las diferencias se aprecian algo más por tipo de entidad:
  - Bancos: 45,5%
  - Cajas: 44,4%
  - Aseguradoras: 44,3
  - Coop. Rurales: 42,2%

# % mujeres por nivel directivo

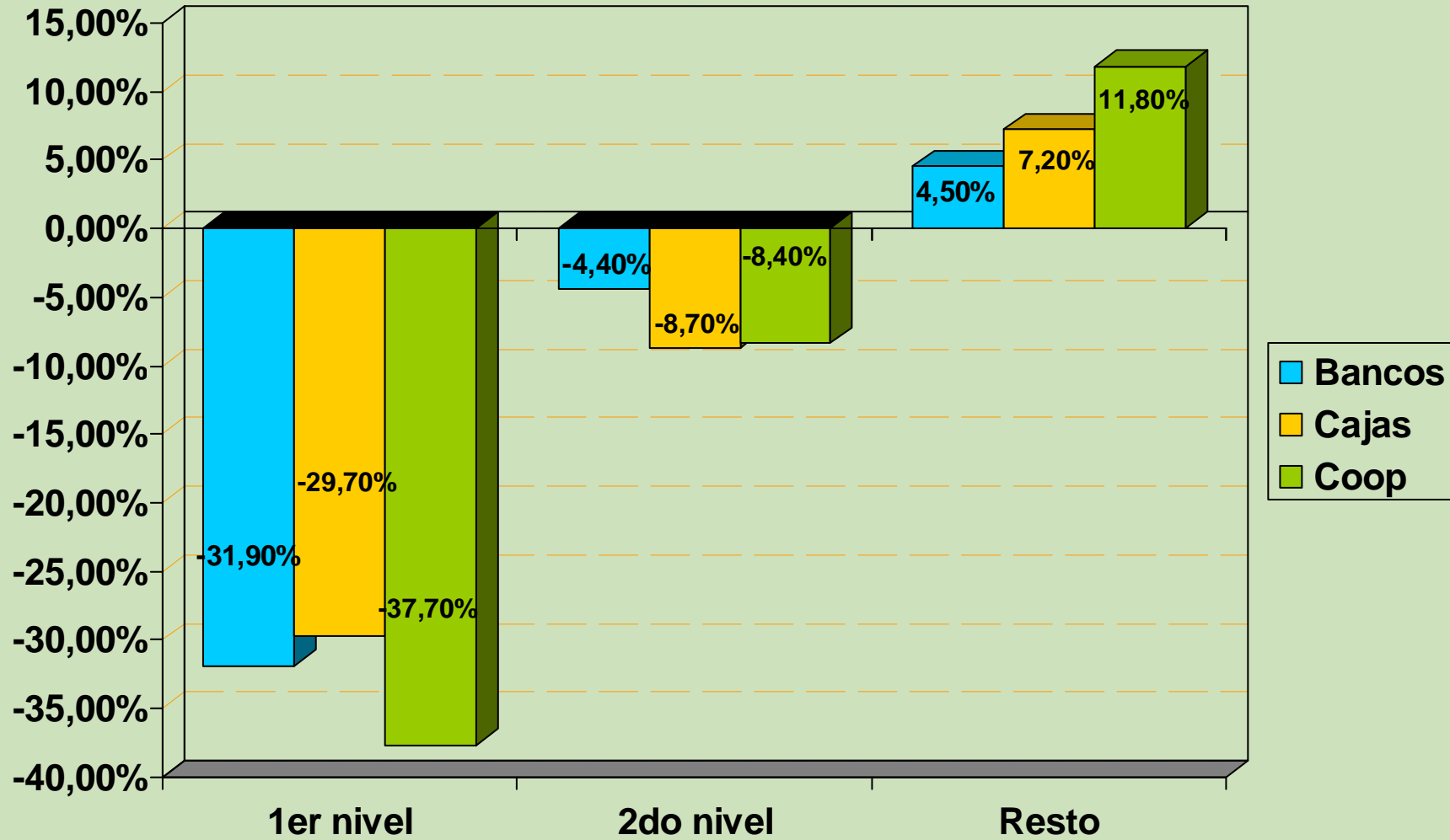


Valor real ajustado

# % mujeres por nivel

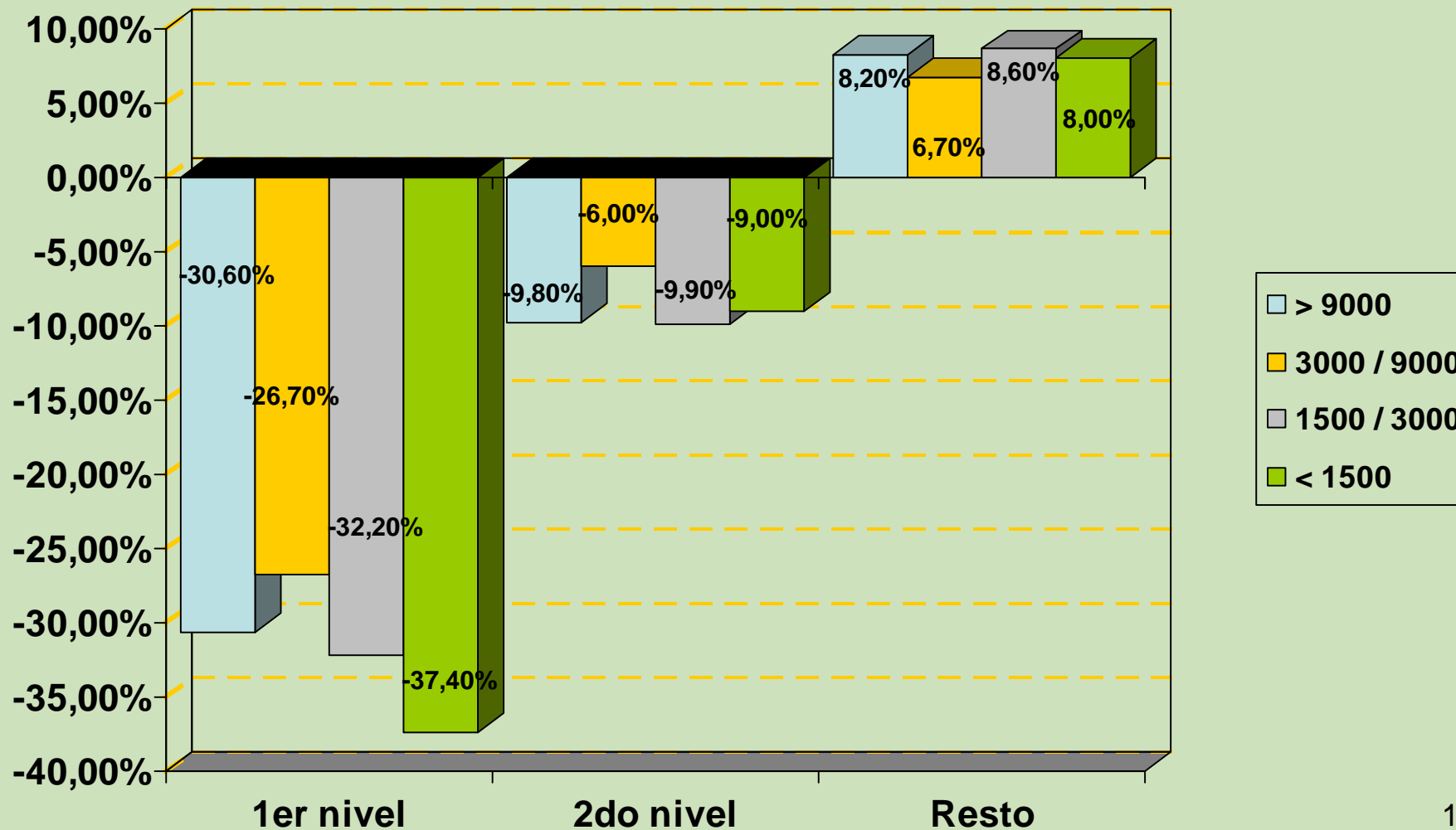


# % mujeres por nivel y tipo de entidad



Aseguradoras: n.d.

# % mujeres por nivel y tamaño de entidad



# NOTAS Y COMENTARIOS 2/4

## Ajuste presupuestario

- Algunas medidas se citan en casi todos los casos. Agrupando por su importancia y repetición, el 100% del esfuerzo se habría distribuido de la siguiente forma:

<b>Reducción de costes indirectos (viajes, alojamientos, alquileres..)</b>	<b>30%</b>
<b>Incremento de la formación interna</b>	<b>23%</b>
<b>Incremento e-learning</b>	<b>18%</b>
<b>Reducción formación externa, asistencia a seminarios, negociación tarifas proveedores...</b>	<b>18%</b>
<b>Reducción horas formación</b>	<b>7%</b>
<b>Otras: Descentralización de la formación, eliminación formación idiomas, etc..</b>	

# NOTAS Y COMENTARIOS 3/4

## Presencia de la mujer en la empresa

- **“estamos en ello”**.
- **Planes de Igualdad y protocolos de actuación** para dar mayor visibilidad a la mujer en la empresa.
- **Programas formativos** o procesos para **potenciar el acceso de la mujer a puestos directivos**.
- Programa de **mentoring exclusivo para mujeres**.

## Principales acciones de formación, aspectos innovadores....

- **Morosidad, seguimiento y recuperación (VIP)**
- **”Introducción a las redes sociales”**. (para directivos)
- La **web 2.0 y procesos colaborativos**.
- **Tecnologías de la Información.**

En nuestro caso se aprecia una suave pero constante tendencia a **incrementar la formación DENTRO DE JORNADA.**

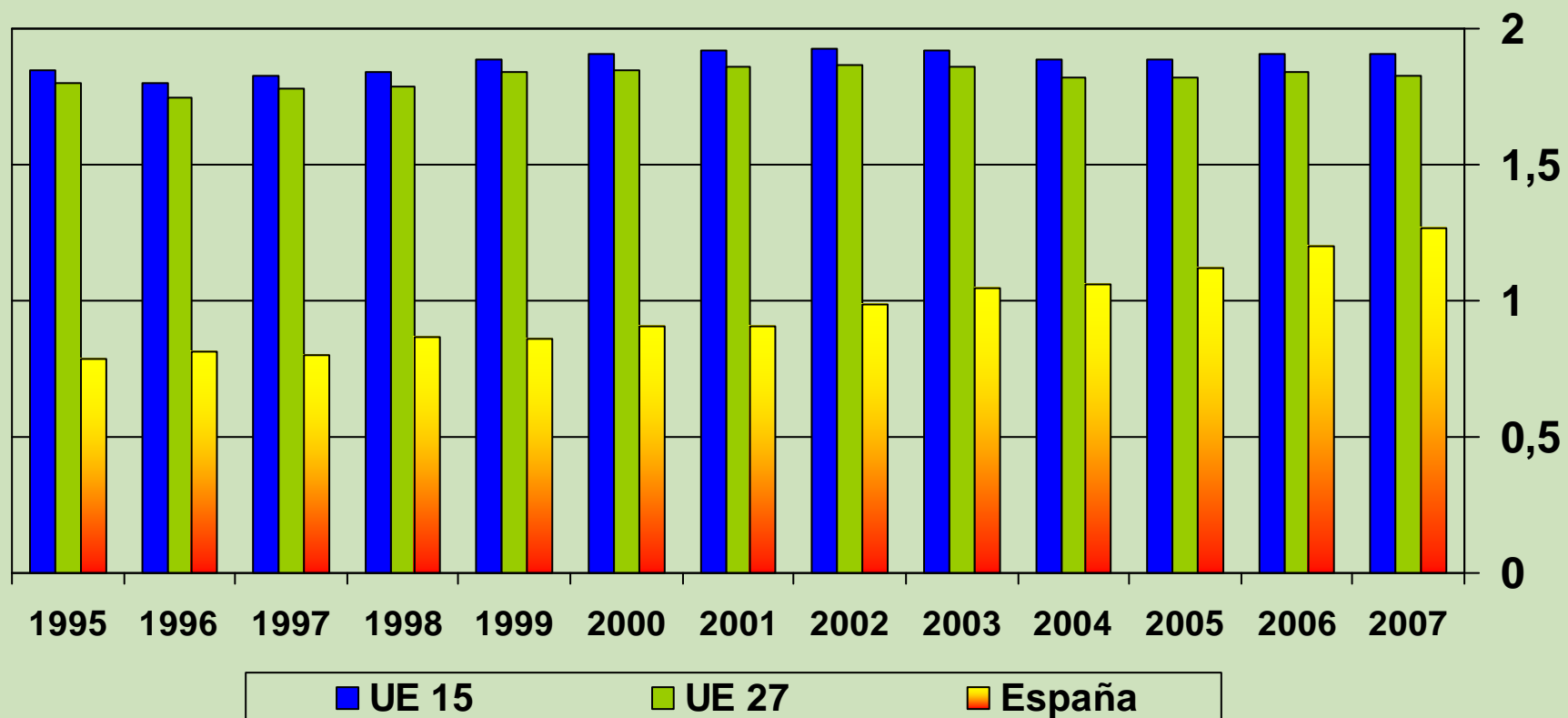
¿Cuál es el modelo a seguir? **Noruega** puede serlo: sus grandes empresas organizan los cursos de formación continua en colaboración con las PYMES. Además, **la iniciativa proviene sobre todo de los empleados, y tiene lugar fuera de las horas de trabajo...** (e-Logos IESE prólogo de José Ramón Pin).

“Finalmente, señalar que aparecen con cierta fuerza las **comunidades y redes sociales en el campo de la formación**, que a su vez se desplaza hacia el **aprendizaje informal**. ??? Como muestra de este cambio, señalar que en el informe de Bersin de 2009, se constata que en EE.UU. en las grandes empresas **las horas de formación han caído el último año un 50%, siendo sustituidas por aprendizaje informal**. A la vez, se incrementa de forma significativa la **inversión en simulaciones para el aprendizaje efectivo en el puesto**.” (e-Logos IESE introducción Mariano Baratech).

Sorprende positivamente que **el 30% de las** [grandes] empresas incluye en su estrategia formativa **para 2010 el uso de las redes sociales. el 25% en Adm. Públicas** ??? (e-Logos IESE)

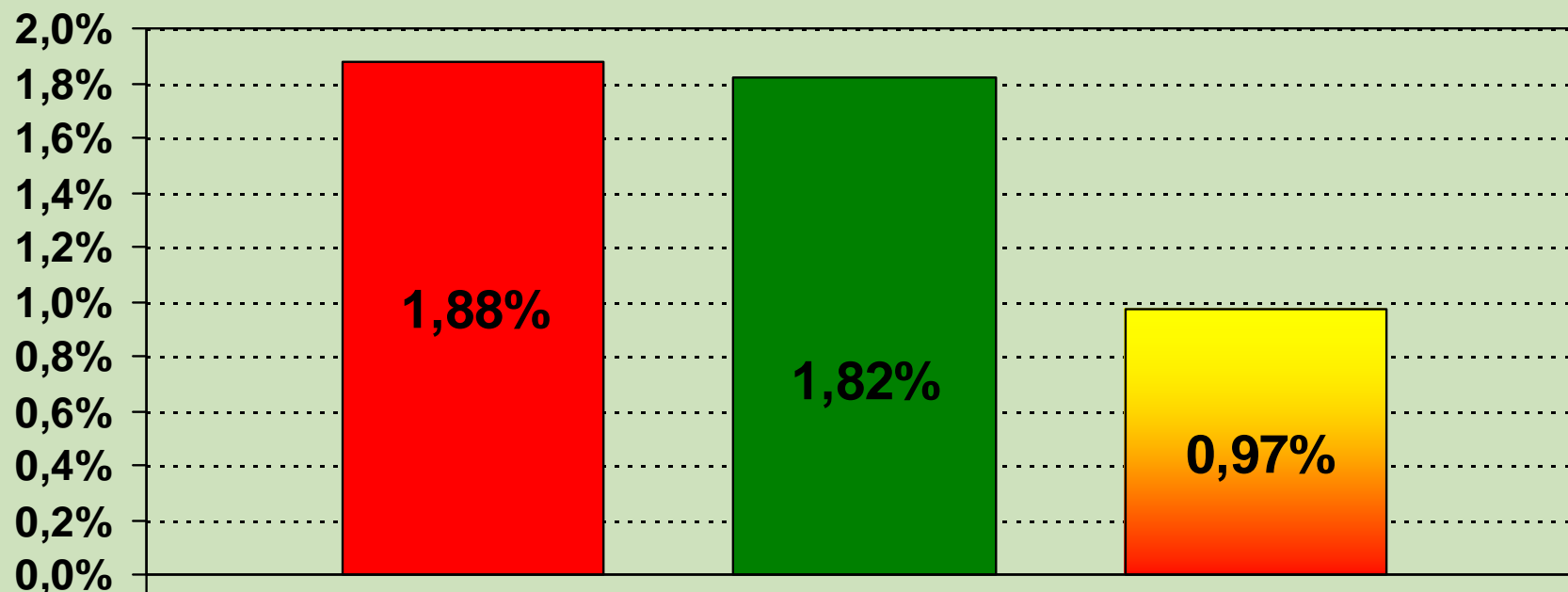
# Inversión vs gasto

# Inversión en I+D en % del PIB (Serie 1995 – 2007)



# Inversión media en I+D

(periodo 1995 – 2007)



I + D en % PIB

■ UE 15

■ UE 27

■ España

# Inversión en I+D por países en % del PIB

(Media del periodo 1995 – 2007)

